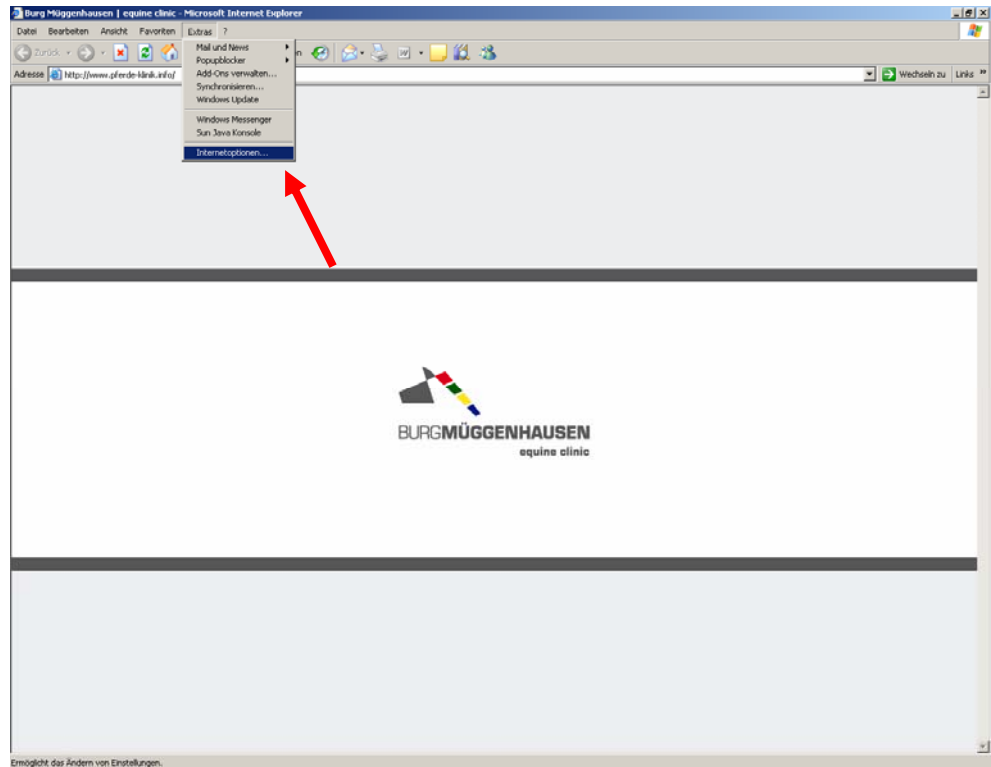
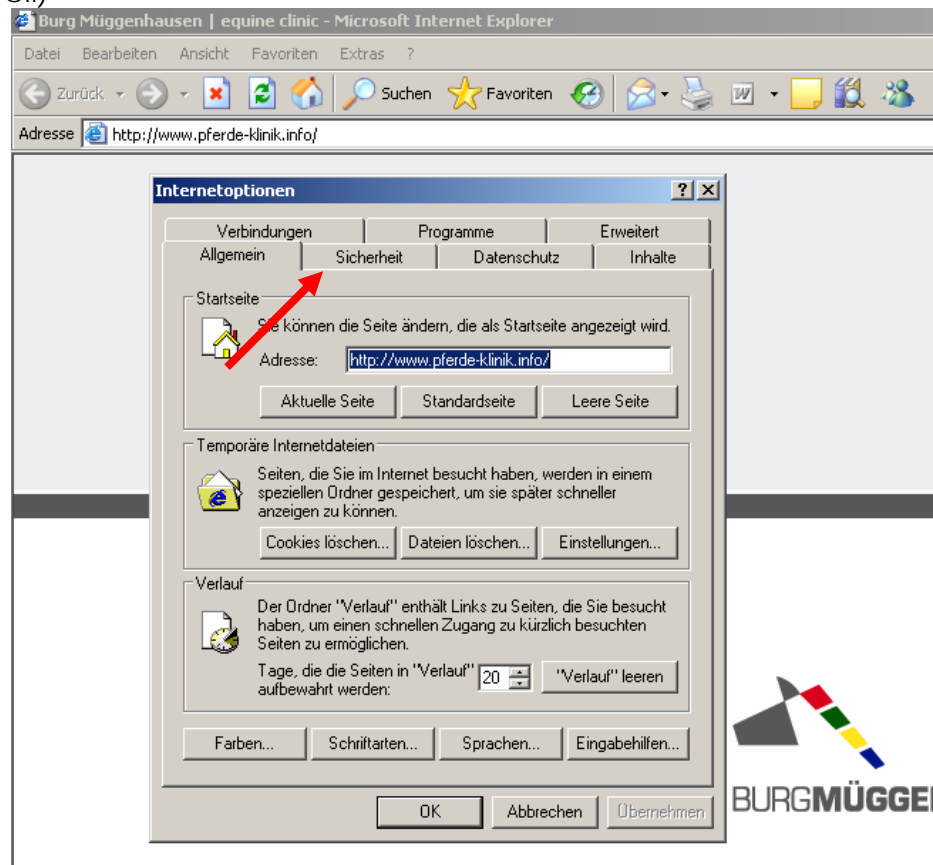


So kommen Sie zu den Bildern Ihres Patienten:

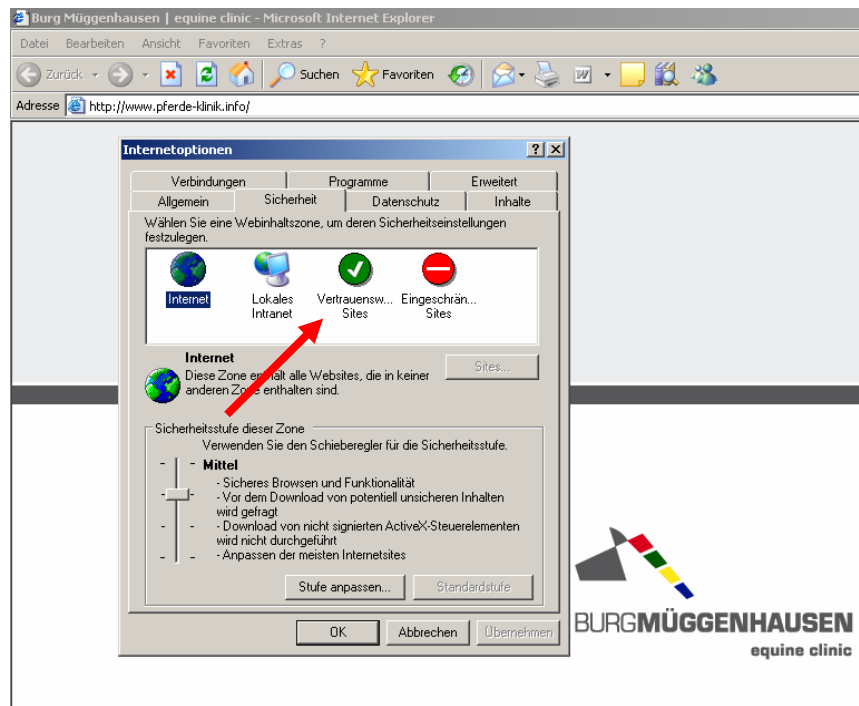
1. Sie gehen bitte auf unsere Internetseite www.pferde-klinik.info
2. Nun gehen Sie mit der Maus auf Extras und dann auf Internetoptionen (roter Pfeil).



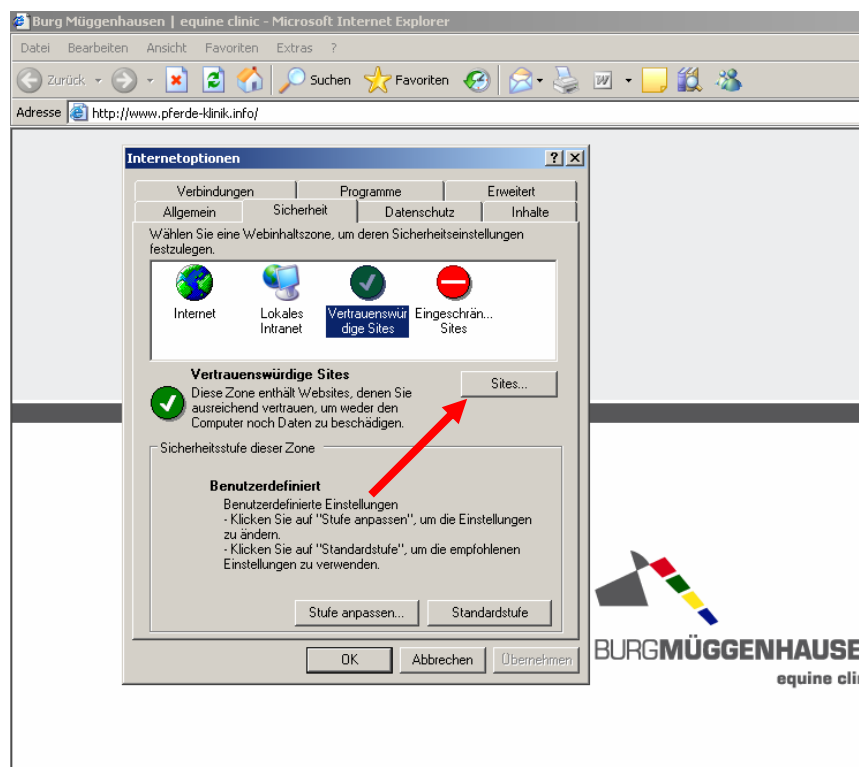
3. Es öffnet sich ein Extra-Fenster (s.u.), hier aktivieren Sie bitte das Feld Sicherheit (roter Pfeil)



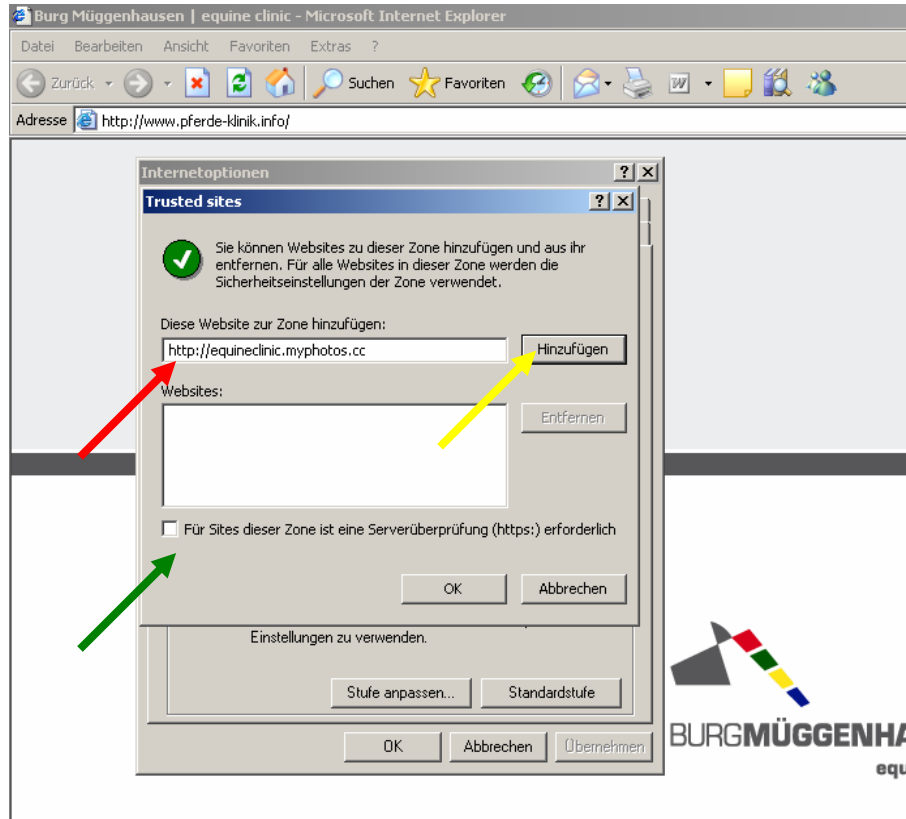
4. Nun klicken Sie das grüne Icon Vertrauenswürdige Sites an (roter Pfeil).



5. Es eröffnet sich ein anderes Fenster und sie klicken nun auf Sites (roter Pfeil)



6. Nun müssen Sie in der weissen Zeile (s. roter Pfeil) die Adresse der Seite eingeben: **http://equineclinic.myphotos.cc** . Danach drücken Sie mit der Maus auf das Feld **Hinzufügen** (gelber Pfeil), achten Sie darauf, dass bei **Serverprüfung** kein Häkchen aktiviert ist (grüner Pfeil) und dann drücken Sie bitte auf OK. Das Fenster schließt sich und Sie drücken noch mal auf OK.



7. Nun müssen Sie den Internet Explorer einmal komplett schließen und wieder starten. Nach Aufruf unserer Webseite, gehen Sie auf **Aktuelles** und dann zur Eingabe der Patientenummer und des Kennwortes: Beim Demo-Patienten geben Sie **demo & demo** ein. Nun aktivieren Sie mit der Maus einmalig das Kästchen oben rechts **.Net Rechte konfigurieren** (roter Pfeil). Nun müssen Sie ein letztes Mal den Internet Explorer schließen und sich erneut anmelden. Aber jetzt müsste alles funktionieren und sie können sich die Bilder anschauen. In Zukunft ist ein erneutes Einrichten nicht mehr nötig.

